



Unternehmen erfolgreich steuern.

Externes Controlling!

# Wenn eines der nachfolgenden Probleme zutreffend ist, lohnt sich ein Kennenlernen auf jeden Fall.

- Sehr viele Insellösungen in Excel
- Keine einheitliche und verlässliche Datenbasis
- Fehler in Formeln und Verknüpfungen
- Zeitaufwendiges Reporting, kein einheitliches Reporting
- Schaffung von Expertenwissen „Kopfmonopol“ bei einzelnen Mitarbeiter(n)
- Keine integrierte Ergebnis- und Liquiditätsplanung, insbesondere bei größeren Investitionen
- Fehlende Transparenz



# Wenn einer der nachfolgenden Aussagen zutreffend ist, lohnt sich ein Kennenlernen auf jeden Fall.

- Sie möchten
  - Informationen und Daten aus unterschiedlichen Quellen ohne großen Aufwand zusammenführen.
- Sie möchten
  - mit fachlich hochwertiger und in der Praxis tausendfach bewährter Software Entscheidungsprozess und Qualität der Entscheidungen nachhaltig verbessern.
- Sie suchen
  - einen Controllingberater, der alle Informationen zur Rentabilität, Liquidität und Reporting professionell aufbereitet



# Unser Externes Controlling für Sie!

## Konzeption und Einführung

- Bestandsaufnahme
- Aufbau der integrierten Liquiditäts- und Ergebnisplanung
- Aufbau individueller Controllingstrukturen wie Vertriebs- oder Einkaufscontrolling
- Deckungsbeitragsrechnung für einzelne Sparten/Regionen/Projekte
- Defintion von Reports & Kennzahlen



## Planung und Analyse

- Monatliche Auswertungen
- Reports, Abweichungsanalysen, Grafische Auswertungen, ABC-Analysen, Break-Even-Analysen
- Kredit- und Investitionsplanung
- Simulation von Szenarien
- Liquiditätsplanung und steuerung



## Kontinuierliche Verbesserung

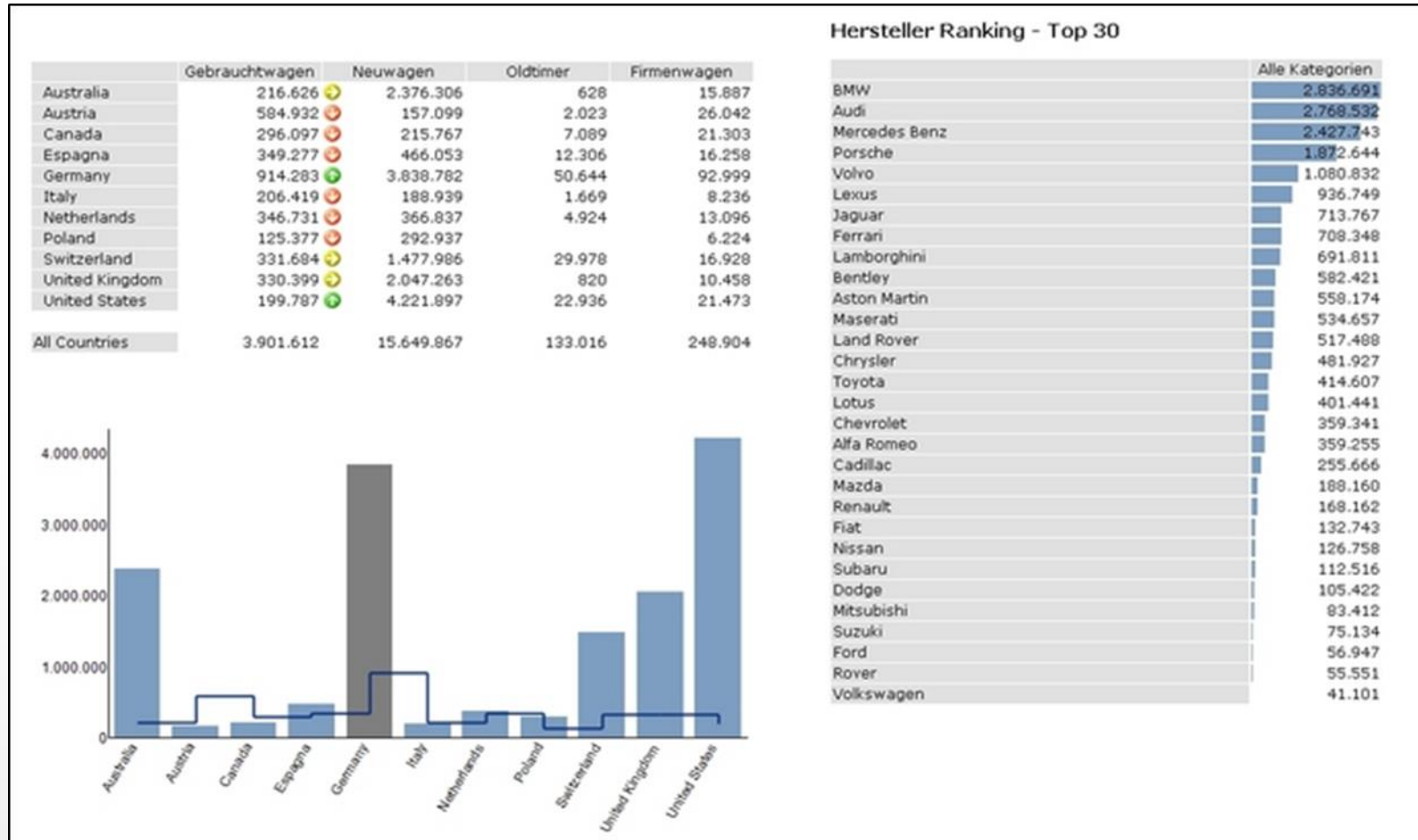
- Kaufmännische Beratung
- Regelmäßige Analysegespräche inklusive Maßnahmensteuerung
- Vorbereitung und Begleitung zu Bankgesprächen
- Jahresplanungsgespräche

# Unsere Software für Ihr Controlling!





# Unsere Software für Ihr Controlling!



## Standardanalysen

- ABC-Abweichung
- Top Ten-Detail
- Ampelfunktion
- Sparklines

# Vorstellung RGW Consulting GmbH

- Gründungsjahr: 2000
- Spezialisiert auf die Einführung moderner Controllinglösungen für mittelständische Unternehmen
- Regionaler Schwerpunkt: Nordrhein-Westfalen
- Einziger Solution Partner der CP Corporate Planning AG mit zertifizierten Projektmanagern



# Wir sagen was wir tun und wir übernehmen für unser tun die Verantwortung.

## Verstehen

- Erfahrene Mitarbeiter (hören zu, verstehen Ihr Anliegen)
- Vorkonfigurierte und praxiserprobte Lösungen (sparen Zeit bei der Einführung)

## Beraten

- Ein Ansprechpartner für alle Themen
- Breites betriebswirtschaftliches und technologisches Wissen

## Handeln

- Persönliche Betreuung durch unsere zertifizierten Berater
- Kein Callcenter, keine Warteschleifen



# Vorstellung Geschäftsführung



## Ralf Winkelmann

### Werdegang

- nach Ausbildung zum Bankkaufmann und Studium der Betriebswirtschaft
- arbeitete Ralf Winkelmann in unterschiedlichen Aufgabenstellungen, zuletzt
- als Direktor einer internationalen Großbank mit Zuständigkeit für Bilanzierung und Controlling.

### Heute

- verantwortet er als zertifizierter Senior Projektmanager (IPMA) die
- Projektsteuerung zahlreicher Implementierungsprojekte im Bereich der operativen Unternehmensplanung, aktuell u.a. bei
  - VfL Bochum, Automobilzulieferer Heyco; Lebenshilfe Lüdenscheid sowie Stadtwerke Velbert.

# Wir freuen uns auf eine partnerschaftliche Zusammenarbeit!

**Ralf Winkelmann**

Geschäftsführung

**RGW Consulting GmbH**

Pierbusch 20  
44536 Lünen



Tel. +49 231 950 74-0



[rw@rgw-consulting.de](mailto:rw@rgw-consulting.de)

